

**Инструкция по установке программного обеспечения
контроллера NPT.**

Санкт-Петербург

2024

Назначение

Данная инструкция описывает этапы установки экземпляра программного обеспечения контроллера NPT на Контроллер многофункциональный NPT.

Дополнительное ПО

Для установки ПО необходимо дополнительно установить:

- ПО Win32DiskImager или любое другое ПО для записи образов на SD-карту.
- ПО STM32_boot и DSP_boot для записи исполняемого файла на микроконтроллер.

Установка

Внимание: При установке ПО устройство должно находиться в физической доступности!

Для установки ПО контроллера NPT на процессорный модуль необходимо:

- 1) Открыть Win32DiskImager.
- 2) Открыть образ системы *.img.
- 3) Выбрать носитель – SD-карту.
- 4) Нажать кнопку записи.

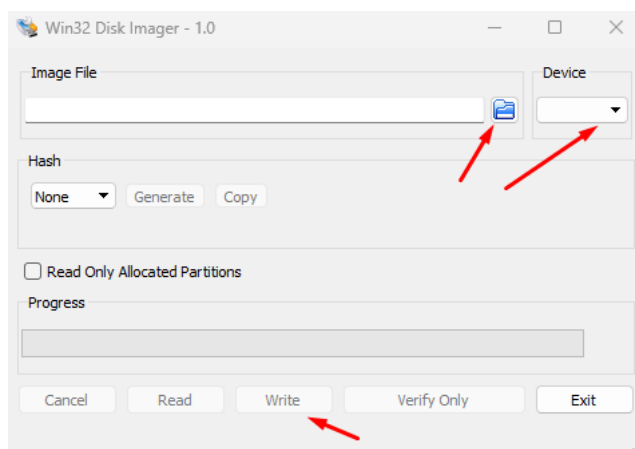


Рисунок 1 - Установка ПО контроллера NPT на процессорный модуль

5) Вставить SD-карту в процессорный модуль Контроллер многофункциональный NPT.

Для установки ПО контроллера NPT на модули ввода-вывода необходимо:

- 1) Открыть STM32_boot (DSP_boot).
- 2) Открыть бинарный файл прошивки.
- 3) Выбрать COM-порт для записи.
- 4) Нажать кнопку ОК.

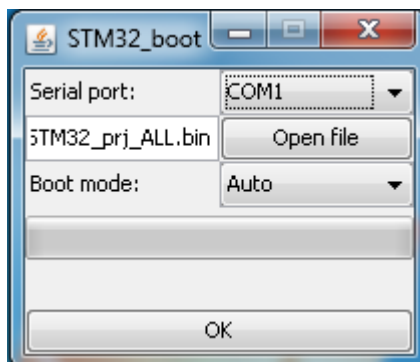


Рисунок 2 - Установка ПО контроллера NPT на модули ввода-вывода